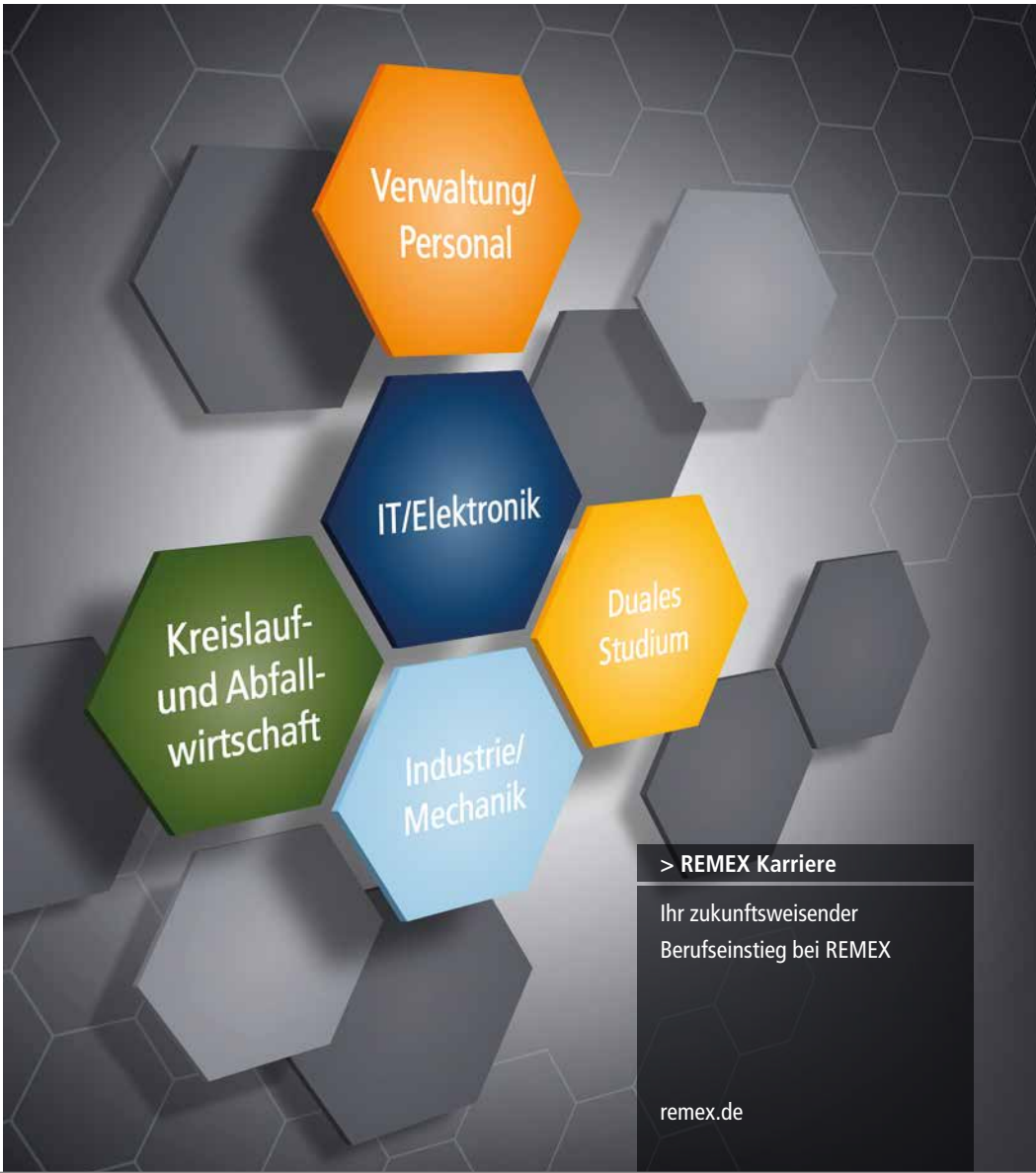


Ausbildung bei REMEX



> REMEX Karriere

Ihr zukunftsweisender
Berufseinstieg bei REMEX

remex.de



REMEX

- | | | | |
|---|-------------------|---|----------------------|
| 3 | Vorwort | 6 | Geschäftsbereiche |
| 4 | Vorstellung REMEX | 8 | Recycling und Umwelt |

AUSBILDUNGSMÖGLICHKEITEN

- | | | | |
|----|-----------------------------------------------|----|--------------------------------------|
| 10 | Einführung | 14 | Industriekaufmann |
| 11 | Duales Studium – Betriebswirtschaft | 15 | Kaufmann für Büromanagement |
| 12 | Fachinformatiker – Systemintegration | 16 | Personaldienstleistungskaufmann |
| 13 | Fachkraft für Kreislauf- und Abfallwirtschaft | 17 | Aufbereitungsmechaniker – Naturstein |

WEITERES

- | | | | |
|----|-----------|----|-----------------------------|
| 18 | Praktikum | 20 | Digitale Informationsmedien |
| 19 | LinkedIn | | |

Nachhaltiger Berufseinstieg

Mit jungen Ideen lässt sich die Zukunft gestalten. Wenn Sie nach dem Abschluss Ihrer Schullaufbahn auf der Suche nach einem Beruf sind, der sich mit gesellschaftlichem und ökologischem Engagement verbinden lässt, dann sind Sie bei REMEX gut aufgehoben.

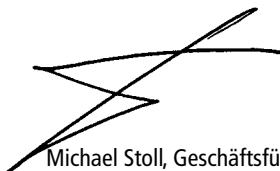
Denn auch wenn es der breiten Öffentlichkeit noch nicht durchgehend bekannt ist: Das Recycling von Rohstoffen und die Reduzierung von Deponiemengen gehören neben der Energie- und Mobilitätswende zu den ganz großen Potenzialen für den Klima- und Umweltschutz.

Als Recyclingunternehmen mit dem Schwerpunkt auf Mineralstoffen stellt sich REMEX der Verantwortung, Wertstoffe zu erhalten und in den Materialkreislauf zurückzuführen. Ihre Mitarbeit in einem Unternehmen der Kreislaufwirtschaft kann also einen wirksamen Beitrag zum Schutz der Umwelt leisten.

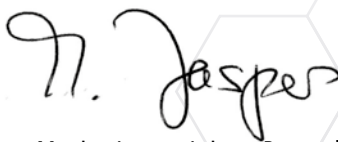
Durch unsere Zugehörigkeit zur REMONDIS-Gruppe befinden Sie sich als Berufseinsteiger in guter Gesellschaft: Aktuell werden innerhalb des Unternehmensverbands mehr als 1.600 junge Menschen in zukunftsweisenden Berufen ausgebildet.

Ein Beruf wird zur Berufung, wenn er Freude macht. Lassen Sie sich bei Ihren Entscheidungen für Ihren Berufsweg durch Ihre Fähigkeiten und Interessen leiten. Nutzen Sie Ihre Chancen und bewerben Sie sich bei uns!

REMAX GmbH



Michael Stoll, Geschäftsführer



Martina Jaspers, Leitung Personal

REMAX bietet Nachwuchskräften interessante Perspektiven in der Kreislaufwirtschaft – national und international

Positive Recyclingperspektiven

Die REMEX GmbH ist spezialisiert auf das professionelle Management mineralischer Abfälle aus Bauwirtschaft und Industrie. Das Unternehmen mit Sitz in Düsseldorf ist sowohl in Europa als auch in Asien aktiv – international betreibt die Gruppe mehr als 60 Standorte. Unsere mehr als 800 Mitarbeiter erzielen ein Umsatzvolumen von rund 650 Millionen Euro.

REMEX gehört zur weltweit tätigen REMONDIS-Gruppe

Die Aktivitäten der REMEX sowie ihrer mehr als 30 Tochter- und Beteiligungsgesellschaften umfassen alle mit der Mineralstoffentsorgung verknüpften Bereiche: von der Aufbereitung in eigenen Recyclinganlagen über die anschließende Verwertung bis zur Beseitigung, falls der Wiedereinsatz nicht möglich ist.

 Mineralisches Abfallmanagement	 Produktion von Ersatzbaustoffen	 Flächensanierung und Bodenbehandlung	 Recycling-technologien	 Deponie-management	 Bergversatz
 Unternehmen der REMONDIS-Gruppe	> 30  Tochter- und Beteiligungsgesellschaften	> 60  Standorte in Europa und Asien	REMEX Markenqualität  granova® Ersatzbaustoffe remexit® Recyclingbaustoffe pp.deponie® Deponiekonzept ts.verwertung Teerhaltiger Straßenaufbruch		
> 800 Mitarbeiter 	> 650 Mio. € Umsatz 	Herausragende Recyclingtechnologien  TRIPLE M Siebtechnologie  HMT Schlackewäsche  MERIT® Metallrückgewinnung  MTF Metallaufbereitung		260.000 t/a Metallrückgewinnung 	
Aufbereitung von Rostasche aus dem Abfallaufkommen von > 25 Mio. Menschen 	 Entsorgungsfachbetrieb-Zertifizierung	Stoffstrommanagement mineralischer Abfälle > 20 Mio. t/a 			



> BANDBREITE DER BERUFSBILDER

Unternehmensgruppe mit anspruchsvollen Aufgaben

Der Umgang mit Abfällen erfordert besondere Sorgfalt – in sämtlichen Geschäftsbereichen der REMEX. Deswegen sind bei uns verantwortungsvolle Mitarbeiter für Technik und Abfallwirtschaft genauso gefragt wie für kaufmännische Abwicklung, IT und digitale Medien.

Innerhalb der gesamten Gruppe arbeiten wir mit einer Vielzahl von kommunalen und gewerblichen Kunden – darunter Entsorgungsfirmen, Deponien, Betreiber von Müllverbrennungs- und Industrieanlagen, Bauunternehmen und Logistikfirmen. Das zusammen mit der Bandbreite unserer Geschäftsbereiche bietet Berufseinsteigern und Nachwuchskräften zahlreiche interessante berufliche Möglichkeiten.

Mehr zu unseren Gesellschaften erfahren Sie auf struktur.remex.de



> GESCHÄFTSBEREICHE

Unsere Aktivitäten auf einen Blick

Das Portfolio der REMEX ist aufgliedert in unterschiedliche Geschäftsbereiche und bietet alle Möglichkeiten für die optimale Aufbereitung und Verwertung der in mineralischen Abfällen enthaltenen Rohstoffe.

Details über unsere
Geschäftsbereiche
finden Sie auf
> aktivitäten.remex.de

Zu unseren Kernkompetenzen gehört die Produktion von Ersatz-/Recyclingbaustoffen genauso wie das Recycling der bei der Aufbereitung zurückgewonnenen Metalle. Ergänzt werden diese Geschäftsaktivitäten durch Leistungen bei der Flächensanierung und Bodenbehandlung, beim Bergversatz, beim Betrieb von Deponien sowie bei der Entwicklung neuer Recyclingtechnologien.

> Entwicklung von Recycling- und Aufbereitungstechnologien

Die Behandlung von mineralischen Abfällen mit optimaler Recyclingquote beruht auf dem Einsatz intelligenter Recyclingtechnologien. Unser Alleinstellungsmerkmal: Wir entwickeln unsere Anlagentechnik kontinuierlich selbst weiter und bieten unser Know-how auch anderen Recyclingunternehmen zur Nutzung an.

Mineralisches Abfallmanagement

Wir entsorgen jährlich viele Millionen Tonnen Böden und Bauschutt aus dem Straßen- und Tiefbau sowie dem Abbruch alter Gebäude. Hinzu kommen Aschen, Schlacken und Stäube aus Industrieprozessen und der thermischen Abfallbehandlung in Müllverbrennungsanlagen.



Aufbereitung und Produktion von Ersatzbaustoffen

REMEX produziert aus Bauschutt und Straßenaufbruch güteüberwachte Recyclingbaustoffe, die unter dem Markennamen remexit® vertrieben werden. Rostasche aus der thermischen Verwertung von Siedlungsabfällen dient als Ausgangsmaterial für Ersatzbaustoffe der Marke granova®.



Deponiemanagement

Für nicht verwertbare Stoffe bietet REMEX passende Ablagemöglichkeiten auf Deponien an. Zu diesem Geschäftsfeld gehören die Planung und der Bau von Deponien sowie deren Management.



Flächensanierung und Bodenbehandlung

Zum Portfolio der REMEX zählt ebenfalls die Sanierung belasteter Böden und Flächen. Die Aufgaben reichen hier von der Entsorgung kontaminierter Materials über die Behandlung der Böden und die Aufbereitung des Bauschutts bis zur Lieferung von Recyclingbaustoffen.



Bergversatz

Dieser Begriff bezeichnet das Verfüllen von Hohlräumen und die Stabilisierung stillgelegter Bergwerksabschnitte. Die dazu genutzten Versatzstoffe werden aus mineralischen Abfällen wie Flugaschen und Filterstäuben aus der Rauchgasreinigung hergestellt.





> RECYCLING UND UMWELT

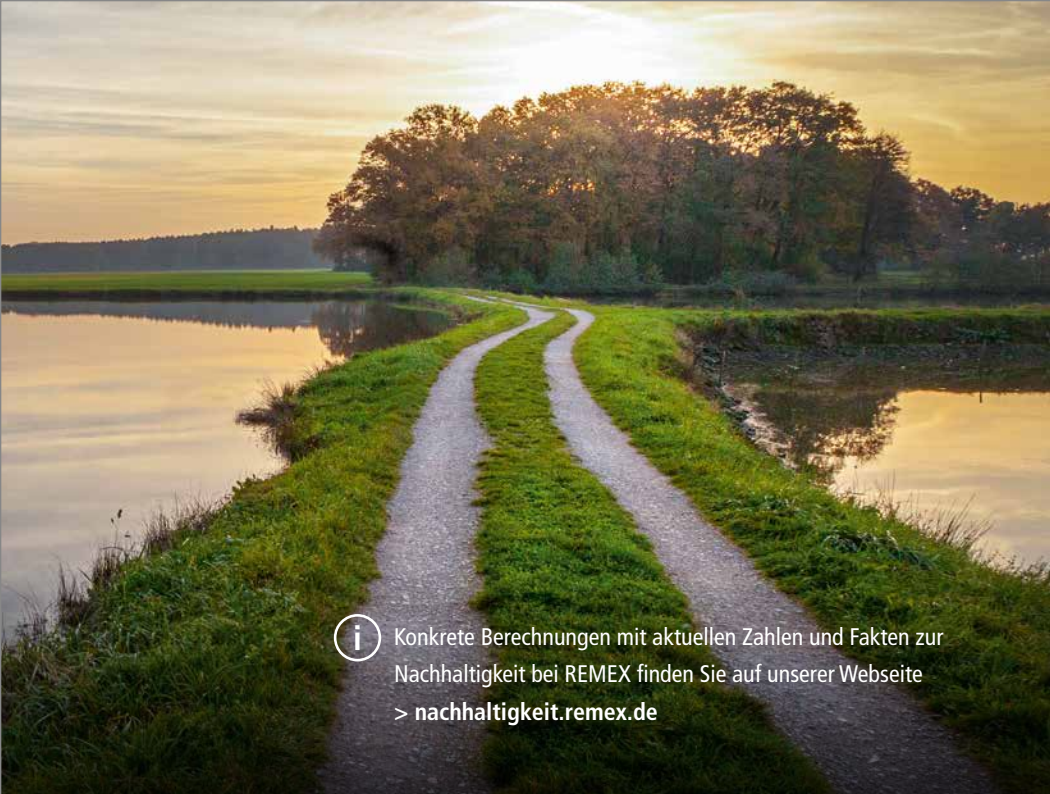
Branche mit Zukunft

Große Potenziale für den Umwelt- und Klimaschutz liegen im Recycling. Durch die Wiederverwendung werden Abfälle vermieden und der Verbrauch von Rohstoffen und damit auch von CO₂ reduziert. Damit gehören Unternehmen der Kreislaufwirtschaft zu den zukunftsfähigen Branchen – in Deutschland und weltweit.

Deponieentlastung

Durch unsere Recyclingaktivitäten vermeiden wir die Abfallbeseitigung und leisten dadurch einen relevanten Beitrag zur Reduktion des Deponiebedarfs.





Konkrete Berechnungen mit aktuellen Zahlen und Fakten zur Nachhaltigkeit bei REMEX finden Sie auf unserer Webseite
> nachhaltigkeit.remex.de

Landschaftsschutz

Der Bedarf an Kies und Sand steigt weltweit kontinuierlich an. Steinbrüche und Kiesgruben nehmen wertvolle Flächen in Anspruch. Unsere Ersatzbaustoffe reduzieren den Abgrabungsbedarf natürlicher Ressourcen.



Klimaschutz

Bei der Aufbereitung mineralischer Abfälle gewinnt REMEX Metalle zurück. Diese dienen als Sekundärrohstoffquelle für die Industrie, was den CO₂-Verbrauch maßgeblich reduziert.



Großes Leistungsspektrum, zahlreiche Ausbildungsmöglichkeiten

Eine Ausbildung bei REMEX bietet Ihnen herausragende persönliche und berufliche Entwicklungsmöglichkeiten. Ob Sie sich für Betriebswirtschaft, Kreislauf-/Abfallwirtschaft oder den Einstieg in einen technischen Beruf bei REMEX entscheiden – zusammen mit uns können Sie Ihre nachhaltige Karriere gestalten.

Durch Ihren Einstieg bei einer Tochtergesellschaft der REMONDIS profitieren Sie schon beim Berufsstart von Aus- und Fortbildungsmöglichkeiten eines der weltweit größten Dienstleister für Recycling, Service und Wasser. Nach Ihrem Abschluss stehen Ihnen zahlreiche Karrierewege innerhalb der Unternehmensgruppe offen.



Informieren Sie sich rund um den Berufsstart und die Ausbildungsmöglichkeiten inklusive Bewerbungstipps auf > [remondis-karriere.de](https://www.remondis-karriere.de)

Duales Studium – Betriebswirtschaft (m/w/d)

So sieht Ihre Ausbildung bei uns aus

- Sie durchlaufen bei uns eine kaufmännische Ausbildung als Industriekaufmann (m/w/d) oder Kaufmann für Büromanagement (m/w/d) in Kombination mit einem betriebswirtschaftlichen Studium
- Sie genießen dabei den Einsatz in allen ausbildungsrelevanten Bereichen
- Darüber hinaus werden Sie aktiv und eigenständig an aktuellen Projekten mitarbeiten und Aufgaben aus dem Tagesgeschäft übernehmen
- Somit schließen Sie Ihr duales Studium als hoch qualifizierter Allrounder ab
- Dauer 3–4 Jahre

Ihre Qualifikationen auf einen Blick

- Ihr Fachabitur oder Abitur haben Sie mit guten Leistungen in Mathematik, Deutsch und Englisch abgeschlossen
- Darüber hinaus haben Sie Interesse an wirtschaftlichen Themen und kaufmännischen Abläufen
- Ein hohes Maß an Verlässlichkeit sowie eine stark ausgeprägte Lernbereitschaft sind für Sie ebenso selbstverständlich wie eine engagierte und selbstständige Arbeitsweise
- Eine kommunikative, offene und teamfähige Persönlichkeit rundet Ihr Profil ab

Unser Angebot für Ihren Einsatz

Ungefähr ein halbes Jahr vor dem Abschluss wird gemeinsam die Entscheidung über die weitere Zusammenarbeit und eine mögliche zukünftige Funktion innerhalb der Unternehmensgruppe getroffen.



Ausbildungsort:
Düsseldorf



Erforderlicher Abschluss:
Fach-/Abitur



Ausbildungsdauer:
3–4 Jahre



Bewerbung: per E-Mail an
bewerbungen@remex.de



Fachinformatiker – Systemintegration (m/w/d)



Ausbildungsort:
Düsseldorf



Erforderlicher Abschluss:
Fach-/Abitur



Ausbildungsdauer:
3 Jahre



Bewerbung: per E-Mail an
bewerbungen@remex.de

So sieht Ihre Ausbildung bei uns aus

- Während Ihrer praxisbezogenen Ausbildung werden Sie Strukturen und Elemente von IT-Systemen kennenlernen sowie die Installation, Vernetzung, Wartung und Pflege von Soft- und Hardware durchführen
- Sie werden die Anbindung von Peripheriegeräten sowie eigenständiges Arbeiten im Hinblick auf effiziente Fehlerbehebung in den Bereichen Hard- und Software erlernen
- Als Teil des IT-Teams werden Sie an der Konzeption und Durchführung von komplexen IT-Projekten mitarbeiten
- Sie werden in der Beratung und Betreuung von Benutzerinnen und Benutzern geschult und lernen die Schnittstellen zwischen Theorie und Praxis im Bereich der IT kennen

Ihre Qualifikationen auf einen Blick

- Ihr Abitur oder Fachabitur haben Sie in Informatik oder Mathematik und Englisch erfolgreich abgeschlossen
- Darüber hinaus haben Sie Interesse an technischen Zusammenhängen, Informations- und Kommunikationstechnologien
- Sie verfügen über logisches und analytisches Denkvermögen
- Lernbereitschaft sowie eine zuverlässige und verantwortungsbewusste Arbeitsweise sind für Sie selbstverständlich

Unser Angebot für Ihren Einsatz

Nach der Ausbildung können Sie sich in den unterschiedlichen IT-Disziplinen spezialisieren und weiterbilden.



Fachkraft für Kreislauf- und Abfallwirtschaft (m/w/d)

So sieht Ihre Ausbildung bei uns aus

- In einer umfassenden 3-jährigen Ausbildung werden Sie alle abfallwirtschaftlich bedeutenden Bereiche kennenlernen (z. B. Logistik, Disposition, Maschinen- und Verfahrenstechnik, Mess-, Steuerungs- und Regelungstechnik sowie betriebswirtschaftliche Prozesse)
- Darüber hinaus werden Sie Kundenwünsche analysieren, annehmen und umsetzen
- Sie werden Abfälle einordnen, Verwertungs- oder Beseitigungswegen zuweisen und entsprechende Vorgänge nach gesetzlichen und betrieblichen Anforderungen dokumentieren
- Bei sehr guten Leistungen besteht die Möglichkeit, Ihre Ausbildung von drei auf zweieinhalb Jahre zu verkürzen

Ihre Qualifikationen auf einen Blick

- Ihren mittleren Bildungsabschluss oder die allgemeine Hochschulreife haben Sie mit Erfolg erworben
- Darüber hinaus haben Sie Interesse an chemischen, physikalischen und technischen Zusammenhängen
- Eine stark ausgeprägte Lernbereitschaft ist für Sie ebenso selbstverständlich wie eine engagierte, verantwortungsvolle und selbstständige Arbeitsweise
- Eine teamfähige Persönlichkeit rundet Ihr Profil ab

Unser Angebot für Ihren Einsatz

Nach dem Abschluss bieten wir vielseitige Fort- und Weiterbildungsmöglichkeiten. Mit etwas Berufspraxis ist z. B. eine Qualifizierung zum Meister möglich.



Ausbildungsort: Bochum,
Düsseldorf, Köln



Erforderlicher Abschluss:
Realschulabschluss



Ausbildungsdauer:
2,5–3 Jahre



Bewerbung: per E-Mail an
bewerbungen@remex.de



Industriekaufmann (m/w/d)



Ausbildungsort: Bochum,
Düsseldorf, Hamburg



Erforderlicher Abschluss:
Realschulabschluss



Ausbildungsdauer:
2,5–3 Jahre



Bewerbung: per E-Mail an
bewerbungen@remex.de

So sieht Ihre Ausbildung bei uns aus

- Während Ihrer Ausbildung werden Sie in den unterschiedlichen kaufmännisch-betriebswirtschaftlichen Abteilungen umfassende Kenntnisse über die verschiedensten Abläufe und Funktionen wie z. B. Produktion, Logistik, Vertrieb und Verwaltung gewinnen
- Dabei werden Sie aktiv und eigenständig an Projekten mitarbeiten und Aufgaben aus dem Tagesgeschäft übernehmen
- Bei sehr guten Leistungen besteht die Möglichkeit, Ihre Ausbildung von drei auf zweieinhalb Jahre zu verkürzen

Ihre Qualifikationen auf einen Blick

- Ihr Abitur bzw. Fachabitur oder den mittleren Bildungsabschluss haben Sie mit guten Leistungen in Mathematik und Deutsch erreicht
- Darüber hinaus haben Sie Interesse an wirtschaftlichen Themen und kaufmännischen Abläufen
- Sie verfügen über eine gute Mischung aus Einsatzbereitschaft, Verlässlichkeit sowie Kommunikationsstärke

Unser Angebot für Ihren Einsatz

Nach Abschluss der Ausbildung können Sie sich je nach Interessensgebiet und Unternehmensbereich beruflich in verschiedenen Abteilungen weiterentwickeln.



Kaufmann für Büromanagement (m/w/d)

So sieht Ihre Ausbildung bei uns aus

- Bei uns erwartet Sie eine umfassende, abwechslungsreiche und praxisbezogene 3-jährige Ausbildung
- Sie werden dabei alle ausbildungsrelevanten Unternehmenseinheiten (z. B. Vertrieb, Controlling, Sekretariat, Finanz- und Rechnungswesen) kennenlernen
- Darüber hinaus werden Sie uns aktiv mit Hilfe moderner Bürokommunikationssysteme bei allen anfallenden Organisations- und Verwaltungsarbeiten unterstützen
- Die Ausbildung kann bei besonders guten Leistungen auf zweieinhalb Jahre verkürzt werden

Ihre Qualifikationen auf einen Blick

- Ihren qualifizierenden mittleren Bildungsabschluss oder Ihr Fachabitur haben Sie erfolgreich erworben
- Darüber hinaus besitzen Sie ein gutes Zahlenverständnis, sichere Rechtschreibkenntnisse sowie ein gutes Ausdrucksvermögen
- Die Arbeit am PC stellt für Sie kein Problem dar, idealerweise haben Sie bereits erste Erfahrungen mit den MS-Office-Produkten gesammelt

Unser Angebot für Ihren Einsatz

Im Anschluss an die Ausbildung gibt es vielfältige Möglichkeiten der Weiterbildung. Den Schwerpunkt der weiteren beruflichen Entwicklung legen Sie dabei zusammen mit uns anhand der eigenen Interessen fest.



Ausbildungsort:
Düsseldorf



Erforderlicher Abschluss:
Realschulabschluss



Ausbildungsdauer:
2,5–3 Jahre



Bewerbung: per E-Mail an
bewerbungen@remex.de



Personaldienstleistungskaufmann (m/w/d)



Ausbildungsort:
Düsseldorf



Erforderlicher Abschluss:
Realschulabschluss



Ausbildungsdauer:
3 Jahre



Bewerbung: per E-Mail an
bewerbungen@remex.de

So sieht Ihre Ausbildung bei uns aus

- Als Auszubildender erwartet Sie bei uns eine umfassende, abwechslungsreiche und praxisbezogene Ausbildung
- Sie lernen dabei alle ausbildungsrelevanten Prozesse der Personalabteilung (z.B. Recruiting, Personalmarketing, -administration, Durchführung der Lohn- und Gehaltsabrechnung unter Beachtung der arbeits-, sozialversicherungs- und steuerrechtlichen Bedingungen) kennen
- Darüber hinaus geben wir tiefe Einblicke in weitere spannende Themenfelder des Personalwesens und die Projektarbeit
- Somit schließen Sie Ihre Ausbildung als hoch qualifizierter Mitarbeiter ab

Ihre Qualifikationen auf einen Blick

- Ihren mittleren Bildungsabschluss oder Ihr (Fach-) Abitur haben Sie erfolgreich abgeschlossen
- Darüber hinaus besitzen Sie ein gutes Zahlenverständnis, sichere Rechtschreibkenntnisse sowie ein gutes Ausdrucksvermögen
- Die Arbeit am PC stellt für Sie kein Problem dar, idealerweise haben Sie bereits erste Erfahrungen mit den MS-Office-Produkten gesammelt
- Kommunikationsstärke, Spaß an der Arbeit im Team sowie ein hohes Maß an Verlässlichkeit machen Ihr Profil komplett

Unser Angebot für Ihren Einsatz

Nach Abschluss der Ausbildung bieten wir vielseitige Fort- und Weiterbildungsmöglichkeiten im Bereich Personalwesen an.



Aufbereitungs- mechaniker – Naturstein (m/w/d)

So sieht Ihre Ausbildung bei uns aus

- Sie durchlaufen eine vielfältige und zukunftsorientierte Ausbildung mit spannenden und abwechslungsreichen Aufgaben und Herausforderungen
- Dabei werden Sie die Gewinnungs- und Fördertechniken von Rohstoffen sowie verschiedene Aufbereitungsverfahren erlernen
- Darüber hinaus erlangen Sie wichtige Grundlagenkenntnisse der Hydraulik, Pneumatik und der Elektro-, Mess- und Regelungstechnik
- Durch die Verbindung von Praxis und Theorie schließen Sie Ihre Ausbildung als hoch qualifizierter Allrounder ab

Ihre Qualifikationen auf einen Blick

- Ihren Hauptschulabschluss oder mittleren Bildungsabschluss haben Sie erfolgreich abgeschlossen
- Darüber hinaus haben Sie Interesse an technischen Abläufen und besitzen handwerkliches Geschick
- Lernbereitschaft sowie zuverlässige und verantwortungsbewusste Arbeitsweise sind für Sie selbstverständlich
- Eine kommunikative, offene und teamfähige Persönlichkeit runden Ihr Profil ab

Unser Angebot für Ihren Einsatz

Nach Abschluss der Ausbildung bieten wir sehr gute Übernahmechancen sowie Fort- und Weiterbildungsmöglichkeiten.



Ausbildungsort:
Unterwellenborn



Erforderlicher Abschluss:
Hauptschulabschluss



Ausbildungsdauer:
3 Jahre



Bewerbung: per E-Mail an
bewerbungen@remex.de

Eine ideale Orientierungshilfe: ein Praktikum vorab

Noch keine Idee, wie es nach der Schule weitergeht?
Ein Praktikum kann helfen.

Lernen Sie die alltägliche Arbeit in unseren Ausbildungsberufen kennen und seien Sie Teil von Deutschlands größtem Unternehmen für Recycling, Service und Wasser. Sie erleben das Tagesgeschäft hautnah und haben die Möglichkeit, alle Ihre Fragen loszuwerden. Eine Frage können Sie sich ganz sicher am Ende selbst beantworten: Ist der Beruf der passende für mich?

Die Zukunft gehört Ihnen

Bewerben Sie sich jetzt bei uns mit Ihrem persönlichen Anschreiben, Lebenslauf, den letzten beiden Schulzeugnissen sowie möglichen weiteren Unterlagen!

Weitere Informationen
finden Sie hier:





Immer aktuell mit LinkedIn

Seit dem Jahr 2021 hat die REMEX-Gruppe eine eigene Präsenz auf dem Social-Media-Kanal für die Berufswelt.



Folgen Sie uns
> [linkedin.remex.de](https://www.linkedin.com/company/remex-de)

Mit aktuellen Projekten und News rund um unsere Standorte und Mitarbeitende haben wir bereits zahlreiche Follower gewinnen können. REMEX nutzt das Medium für die Personalsuche genauso wie für die Kommunikation von Unternehmensinformationen. Wir stellen unsere Expertise an Beispielen vor oder berichten über aktuelle Themen und Entwicklungen, die Branche und unsere zahlreichen Unternehmen betreffend. Bleiben Sie auf dem Laufenden und seien Sie dabei.

REMUX online entdecken

Ob Web, YouTube oder App: Hintergrundinformationen und Aktuelles über REMEX finden Sie jederzeit in unseren digitalen Medien.

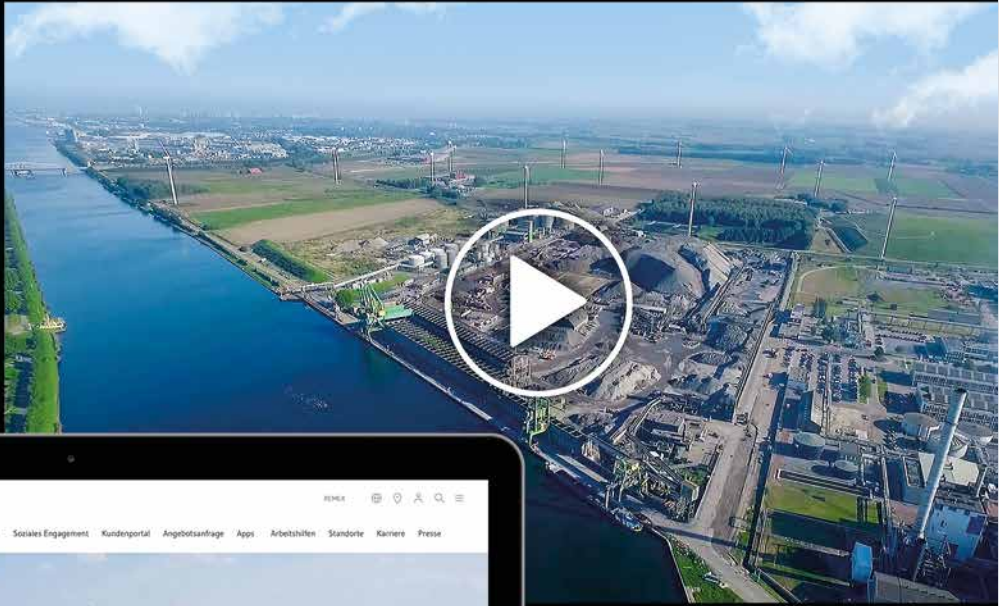
UNSERE APPS
> apps.remex.de

UNSERE WEBSITE
> remex.de



YOUTUBE-KANAL

> youtube.remex.de



REMEX®

IM AUFTRAG DER ZUKUNFT

Als Spezialist für Mineralstoffentsorgung und -recycling sowie Bodenbehandlung und Altlastensanierung, Bergversatz und Deponiebetrieb ist REMEX Teil der REMONDIS-Gruppe, einem der weltweit größten Dienstleister für Recycling, Service und Wasser. Die Unternehmensgruppe hat Niederlassungen und Beteiligungen in über 30 Staaten Europas, Afrikas, Asiens und Australiens. Hier arbeiten mehr als 30.000 Mitarbeiter für rund 30 Millionen Bürger sowie für viele tausend Unternehmen. Auf höchstem Niveau. Im Auftrag der Zukunft.

REMEX GmbH

**Am Fallhammer 1 // 40221 Düsseldorf
Deutschland // T +49 211 17160-0**

**F +49 211 17160-420 // info@remex.de
remex.de**