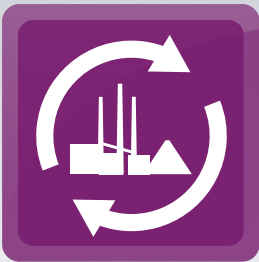


Une entreprise visionnaire



> Profil de l'entreprise REMEX

Domaines d'activités, activités nationales et internationales, chiffres-clés, contribution à la durabilité



Portefeuille avec profil



Une liste actuelle de nos sites se trouve sur sites.remex.de

La société REMEX GmbH est spécialisée dans la gestion professionnelle des déchets minéraux issus de la construction, de la production industrielle et de l'incinération des déchets municipaux. Basée à Düsseldorf, en Allemagne, REMEX exploite plus de 30 filiales et sociétés associées à travers l'Europe et l'Asie. Grâce à sa connaissance approfondie de la gestion transfrontalière des déchets, l'entreprise offre une gamme complète de services allant de la logistique et du traitement dans ses propres installations de recyclage à la valorisation ou à l'élimination ultérieure.

Se concentrer sur l'essentiel

La gestion des déchets minéraux, la production de matériaux de construction secondaires ainsi que le recyclage des métaux issus du traitement des déchets minéraux font partie de nos compétences principales. Ces activités clés sont complétées par des prestations dans le cadre de réhabilitation de sites et de traitement des sols, de remblayage de mines, de couverture de terrils ainsi que du fonctionnement des décharges.

Succès en Allemagne et à l'international

Depuis le lancement de ses activités commerciales, REMEX GmbH a grandi de manière constante. Dans le cadre de ce développement, l'entreprise a étendu ses domaines d'activités et renforcé sa présence géographique. REMEX est désormais en Europe et en Asie une marque internationale pour la gestion durable des ressources.

international.remex.de



Plus de détails sur nos activités transfrontalières sur notre site web international.



Vue d'ensemble de nos activités

Le portfolio de REMEX est divisé en plusieurs domaines d'activité et offre toutes les possibilités pour optimiser le traitement et le recyclage des matières premières contenues dans les déchets minéraux. Nous proposons toutes les prestations de gestion tant pour des déchets dangereux que pour des déchets non dangereux.



REMEX group

Acquisition de la société Abfallver

Pa

Acqu

Acquisition du site opérati Kedenburg et in

La durabilité pour objectif

REMUX met l'accent sur trois thèmes en lien avec le développement durable : la protection du climat, la protection du paysage et la décongestion des décharges. La contribution environnementale de nos activités peut être mesurée, notamment dans le recyclage des minéraux et la récupération des métaux, la réhabilitation de sites et le traitement des sols.

- 2005 : X rejoint le groupe REMONDIS
- 2007 : AUREC Gesellschaft für Abfallverwertung und Recycling mbH
- 2009 : Participation à Minex GmbH
- 2010 : Participation à Abfallwirtschaftsgesellschaft Kreis Mettmann mbH
Participation à Zentraldeponie Hubbelrath GmbH
- 2012 : Acquisition de la société HEROS Sluiskil B.V.
- 2013 : Fondation de ARGE Kapiteltal et conversion en REMEX Deponiegesellschaft Kapiteltal mbH en 2014
Fondation de REMEX RESSOURCES MINÉRALES SAS
- 2014 : Fondation de REMEX Minerals Singapore Pte. Ltd.
Fondation de la succursale de REMEX GmbH en Italie
- 2015 : Acquisition de GfS Gesellschaft für Schlackenaufbereitung mbH à Oberhausen, aujourd'hui REMEX GmbH
- 2016 : Participation à Tankterminal Sluiskil B.V.
- 2017 : Acquisition de l'établissement de RZB's à Bochum et intégration à l'actuel REMEX Bochum GmbH
- 2018 : Participation à REMEX Metal Processing Malaysia Sdn. Bhd.
- 2019 : Acquisition d'ETH Umwelttechnik GmbH, aujourd'hui REMEX Nord GmbH
- 2020 : Construction et mise en service de la décharge REMEX « Haus Forst »
- 2021 : Acquisition de Großtagebau Kamsdorf GmbH, aujourd'hui REMEX Kamsdorf GmbH
- 2022 : Participation à REKS GmbH & Co. KG
Acquisition de Dolphin Metal Separation B.V.
- 2024 : Rolf Biburg de Umweltdienste intégré dans REMEX GmbH



Protection du climat

REMUX récupère des métaux lors du traitement des déchets minéraux. Ceux-ci servent de matières premières secondaires pour les industries métallurgiques, ce qui réduit les émissions de gaz à effet de serre.

690 000 t/a CO₂-eq.



Protection du paysage

La demande mondiale de gravier et de sable ne cesse d'augmenter : Les carrières et gravières occupent des espaces précieux. L'utilisation de matériaux de construction secondaires réduit le besoin de puiser dans nos ressources naturelles.

2 900 000 m³/a



Décongestion des décharges

Grâce à nos activités de recyclage, nous évitons l'élimination des déchets et contribuons ainsi à réduire le besoin de mise en décharge.

5 800 000 t/a

durabilite.remex.de

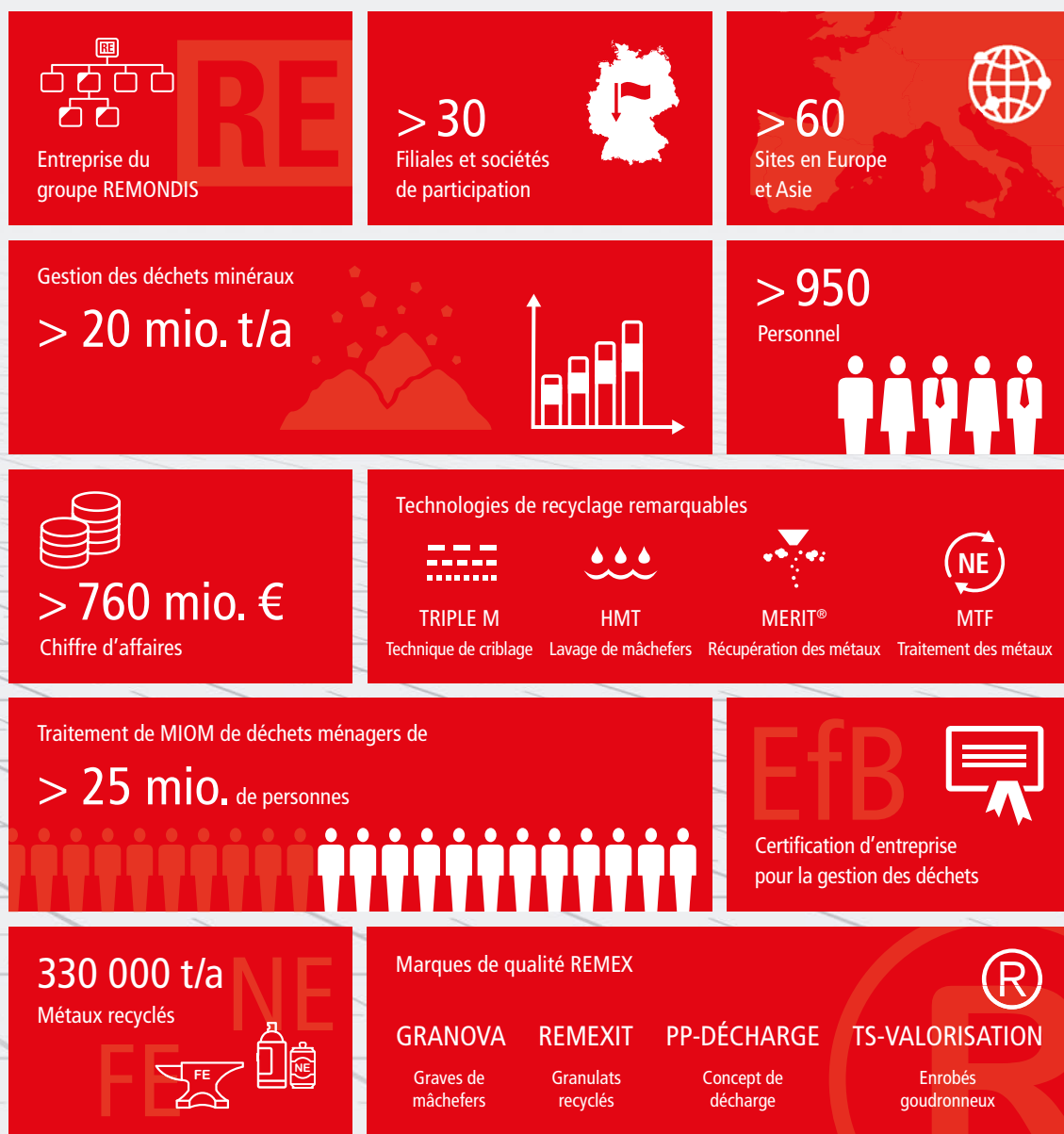
Nous illustrons notre contribution à la protection de l'environnement avec des chiffres concrets, des explications détaillées et les sources de données correspondantes sur notre page dédiée à la durabilité.



Nos chiffres clés en bref

De bons résultats se voient dans des chiffres convaincants, le développement durable d'une entreprise se traduit par une croissance constante et modérée. REMEX est synonyme de ces deux éléments depuis de nombreuses années, et donc d'une réussite entrepreneuriale.

Pour en savoir plus sur REMEX, consultez > [profil-dentreprise.remex.de](#)



© 02.2024, REMEX GmbH



Connaissez-vous notre chaîne YouTube ? Vous pouvez y trouver plus de 50 vidéos dans différentes langues. > [youtube.remex.de](#)



INVESTIR POUR L'AVENIR

Spécialiste de la gestion et du recyclage de déchets minéraux ainsi que des travaux de décontamination, du remblayage minier et de l'exploitation de décharges, REMEX fait partie du groupe REMONDIS, l'une des plus grandes entreprises mondiales de recyclage, service et gestion de l'eau. Le groupe possède des filiales et entreprises associées dans plus de 30 pays en Europe, en Afrique, en Asie et en Australie. Le groupe et ses 30 000 employés est au service d'environ 30 millions de citoyens ainsi que plusieurs milliers d'entreprises. Au plus haut niveau. Investir pour l'avenir.

REMEX RESSOURCES MINÉRALES SAS
10 rue de Boulogne // 67100 Strasbourg
France // T +33 3 88 97 25 00
F +33 3 88 97 12 65 // info@remex.fr
remex.fr

REMEX GmbH
Am Fallhammer 1 // 40221 Düsseldorf
Allemagne // T +49 211 17160-0
F +49 211 17160-420 // info@remex.de
remex.de