

Deponieexpertise, die unverzichtbar ist



> REMEX Deponiemanagement

Bereitstellung von Deponiekapazitäten einschließlich des Betriebs eigener Deponien für die Ablagerung nicht recyclingfähiger Abfälle



> REMEX DEPONIEMANAGEMENT

Beseitigung bedeutet Verantwortung

Trotz hoher Verwertungsquoten gibt es mineralische Abfälle, die aufgrund ihrer Schadstoffbelastung nicht recycelt werden können. Für diese Stoffe bietet REMEX passende Ablagerungsmöglichkeiten auf Deponien an. Im Zusammenhang mit diesem Geschäftsfeld verantworten wir auch die Planung und den Bau eigener Deponien sowie deren Management. Im Fokus steht dabei die Bereitstellung sicherer Ablagerungskapazitäten für Abfälle aller Belastungsklassen.



Die rechtlichen Rahmenbedingungen zum Umgang mit Abfällen bilden die Basis unseres Handelns

Sicherheit und Stabilität auf lange Sicht

Deponiestandorte sind unter Einhaltung der deponierechtlichen und deponietechnischen Anforderungen zum Schutz des Wohls der Allgemeinheit zu errichten, zu betreiben und stillzulegen. Deponiebetreiber müssen dabei langfristige Sicherheit und Rechtskonformität in Einklang mit wirtschaftlichen Aspekten der Abfallentsorgung bringen. Somit stehen wir als Entsorger in besonderer Weise für Umwelt- und Ressourcenschutz und damit für die Zukunftssicherung in einer modernen Gesellschaft.

Ablagerungsmöglichkeiten für alle Deponieklassen

Für die Beseitigung von Abfällen halten wir Kontingente auf Deponien aller Klassen vor und sind selbst auch als Deponiebetreiber tätig. Aufgrund unserer Erfahrung sowohl mit gefährlichen als auch mit nicht gefährlichen Abfällen überzeugen wir in Hinblick auf sämtliche mineralische Abfallströme mit Fachwissen und reibungslosen Abläufen. Dabei ist das sorgfältige Wahrnehmen aller gesetzlichen Kontroll- und Dokumentationspflichten unsere Kernaufgabe im täglichen Deponiebetrieb.





Nachhaltiges Plus: unsere Deponieersatzbaustoffe

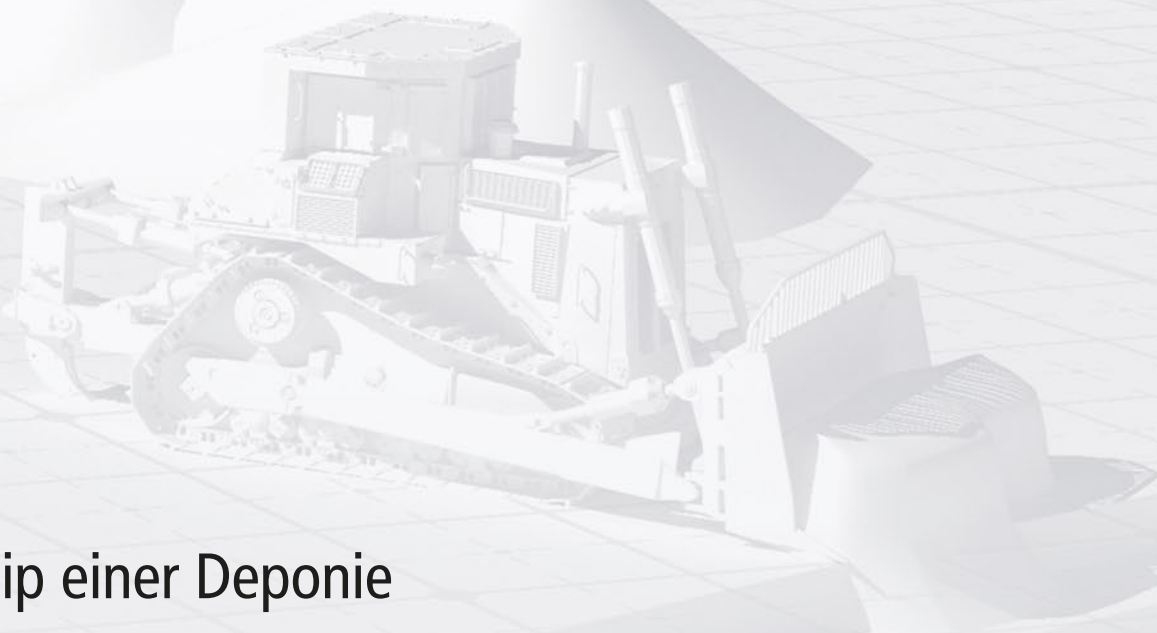
Geeignetes Baumaterial ist eine wichtige Voraussetzung für jedes Bauvorhaben. Das gilt in besonderem Maße für den Deponiebau. Dabei nehmen wir Systemkomponenten der Basis- und Oberflächenabdichtung genauso in den Blick wie die technischen Funktionsschichten, die im Rahmen des Deponiebetriebs erforderlich sind. Für jedes Projekt produzieren und liefern wir Deponieersatzbaustoffe in Übereinstimmung mit den einschlägigen Regelwerken und unter Beachtung der Vorgaben der einzelnen Deponiebaumaßnahme.

Mineralische Abfälle sind die Grundlage für nachhaltige Deponiebaustoffe

Ressourcenschonender Deponiebau

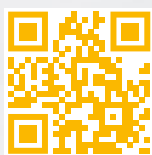
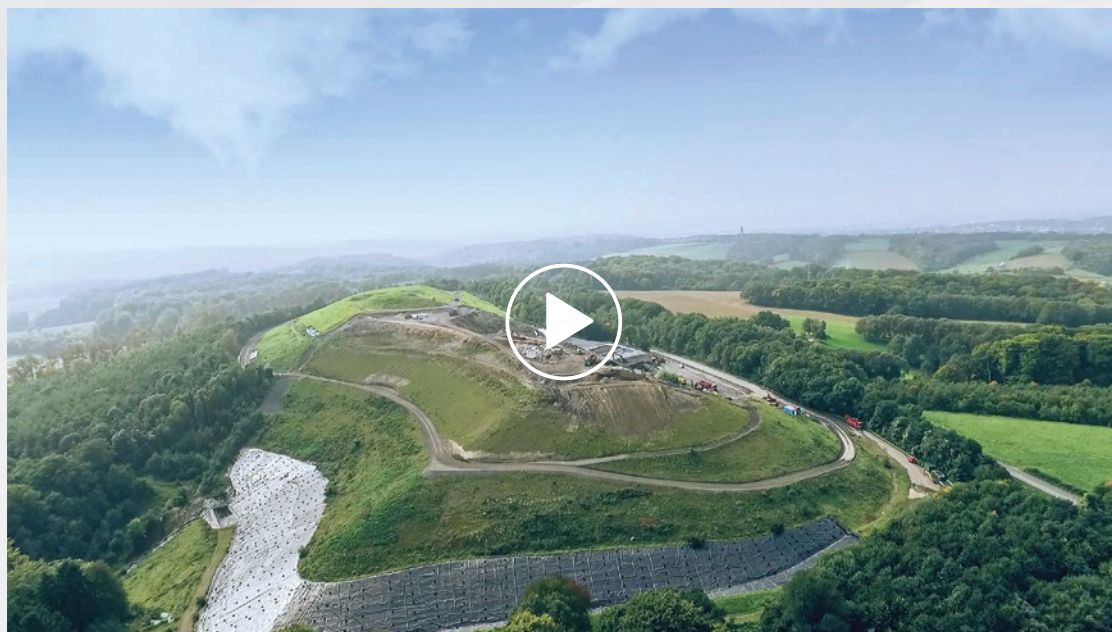
Ausgewählte mineralische Abfälle können zur Herstellung von Deponieersatzbaustoffen verwendet werden. Sie eignen sich prinzipiell für den Einsatz im Deponiekörper oder bei dessen Profilierung, auf Straßen- oder Trenndämmen sowie in den Ausgleichs-, Gasdrän- und Entwässerungsschichten einer Deponie. Die Zulässigkeit der Verwertung eines Abfalls auf einer Deponie ist abhängig von dessen Beschaffenheit und Zusammensetzung. Dabei sind stets die Anforderungen der Deponieklassen sowie der konkreten Baumaßnahme zu berücksichtigen.





Prinzip einer Deponie

Deponien sind komplexe Bauwerke. Sie werden nach dem Multibarrierenprinzip errichtet. Bauliche Maßnahmen wie die geologische Barriere, die Basisabdichtung und die Oberflächenabdichtung dienen dazu, die Umwelt vor nachteiligen Auswirkungen der Abfallbeseitigung zu schützen. Die im Deponierecht festgeschriebenen detaillierten Vorgaben zu Errichtung, Annahmeverfahren, Ablagerung, Stilllegung und Nachsorge zeigen, wie hoch der Sicherheitsanspruch an heutige Deponien ist.



Deponiebauimpressionen im Video:

Um einen anschaulichen Eindruck von Deponiebau und Deponiebetrieb zu vermitteln, haben wir die Aktivitäten unserer Beteiligungsgesellschaft Zentraldeponie Hubbelrath GmbH gefilmt.

> zdh-film.remex.de

Kooperation schafft Entsorgungssicherheit

Um die Schaffung neuer Deponievolumina zu fördern, hat REMEX das Kooperationsmodell pp.deponie® entwickelt. Damit unterstützen wir öffentlich-rechtliche und privatwirtschaftliche Deponiebetreiber sowohl finanziell als auch beratend im Hinblick auf die Nutzbarmachung ehemaliger Kies-, Sand- und Tongruben sowie Steinbrüche als Deponien oder die Erweiterung existierender Deponien um neue Deponieabschnitte.



deponiemanagement.remex.de

Erfahren Sie mehr über das Partnerschaftsmodell auf unserer Themenwebseite. Dort erläutern wir nicht nur die unterschiedlichen Kooperationsmöglichkeiten, sondern stellen zusätzliche Referenzen unseres Deponiemanagements sowie weitergehende Informationen zum Deponiebau zur Verfügung.

REMEX®

IM AUFTRAG DER ZUKUNFT

Als Spezialist für Mineralstoffentsorgung und -recycling sowie Bodenbehandlung und Altlastensanierung, Bergversatz und Deponiebetrieb ist REMEX Teil der REMONDIS-Gruppe, einem der weltweit größten Dienstleister für Recycling, Service und Wasser. Die Unternehmensgruppe hat Niederlassungen und Beteiligungen in über 30 Staaten Europas, Afrikas, Asiens und Australiens. Hier arbeiten mehr als 30.000 Mitarbeiter für rund 30 Millionen Bürger sowie für viele tausend Unternehmen. Auf höchstem Niveau. Im Auftrag der Zukunft.

REMEX GmbH
Am Fallhammer 1 // 40221 Düsseldorf
Deutschland // T +49 211 17160-0
F +49 211 17160-420 // info@remex.de
remex.de